



Rencontre estivale 2019

Le pollen





L'abeille domestique est un insecte **floricole**.

L'acte alimentaire est une cheville maîtresse de sa vie sociale.

L'abeille utilise les aliments pour remplir certaines fonctions de son organisme pour :

- 🐝 la constitution indispensable aux tissus
- 🐝 l'entretien de la thermorégulation;
- 🐝 le travail musculaire;



Dans la colonie, chaque abeille a une tâche spécifique.

On distingue quatre classes de butineuses :

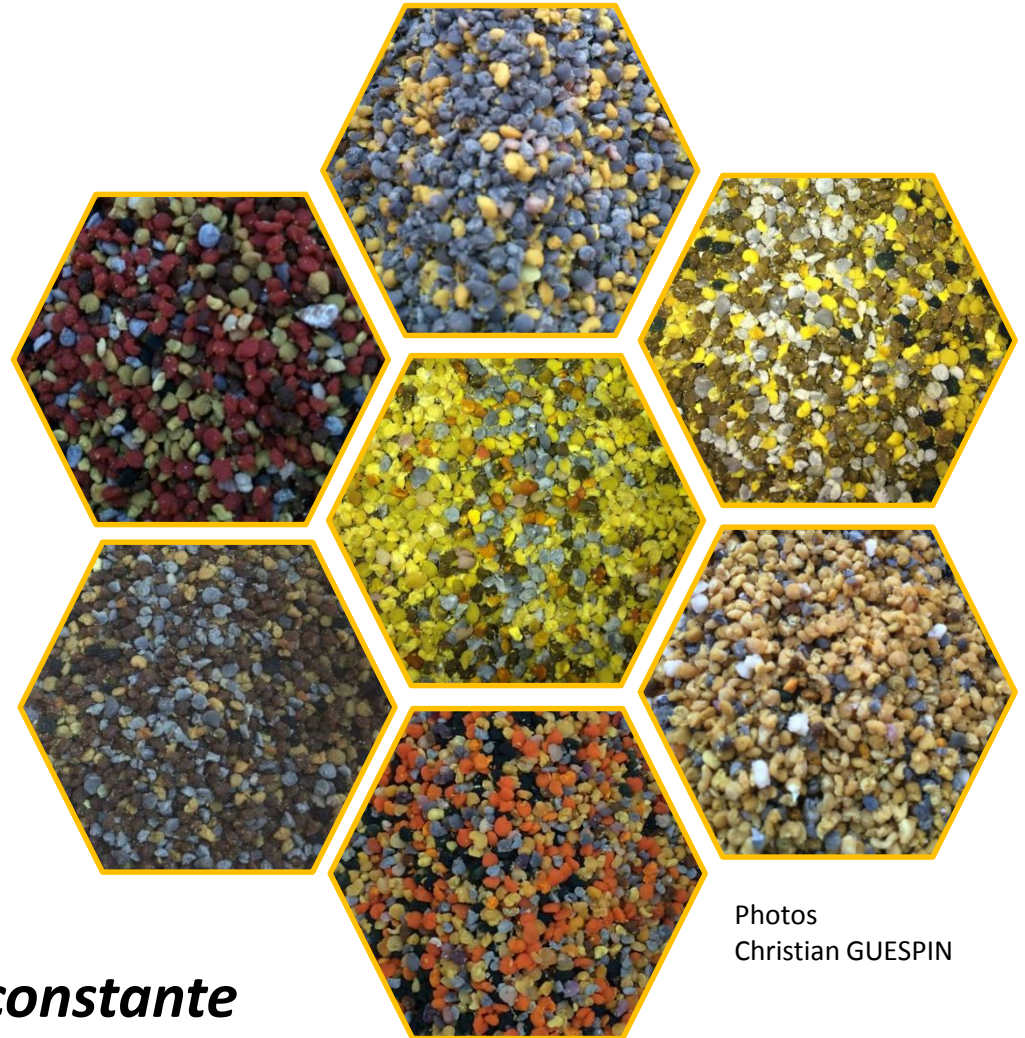
- 🐝 Les butineuses de nectar;
- 🐝 Les butineuses de pollen;
- 🐝 Les butineuses de nectar et de pollen;
- 🐝 Les butineuses qui rapportent l'eau.

En général, dans une colonie, la proportion est de trois butineuses de nectar pour une butineuse de pollen.



Pour une colonie :
entre 20 et 30 kg par an.

Le pollen est composé de
5 à 60% de protéines.



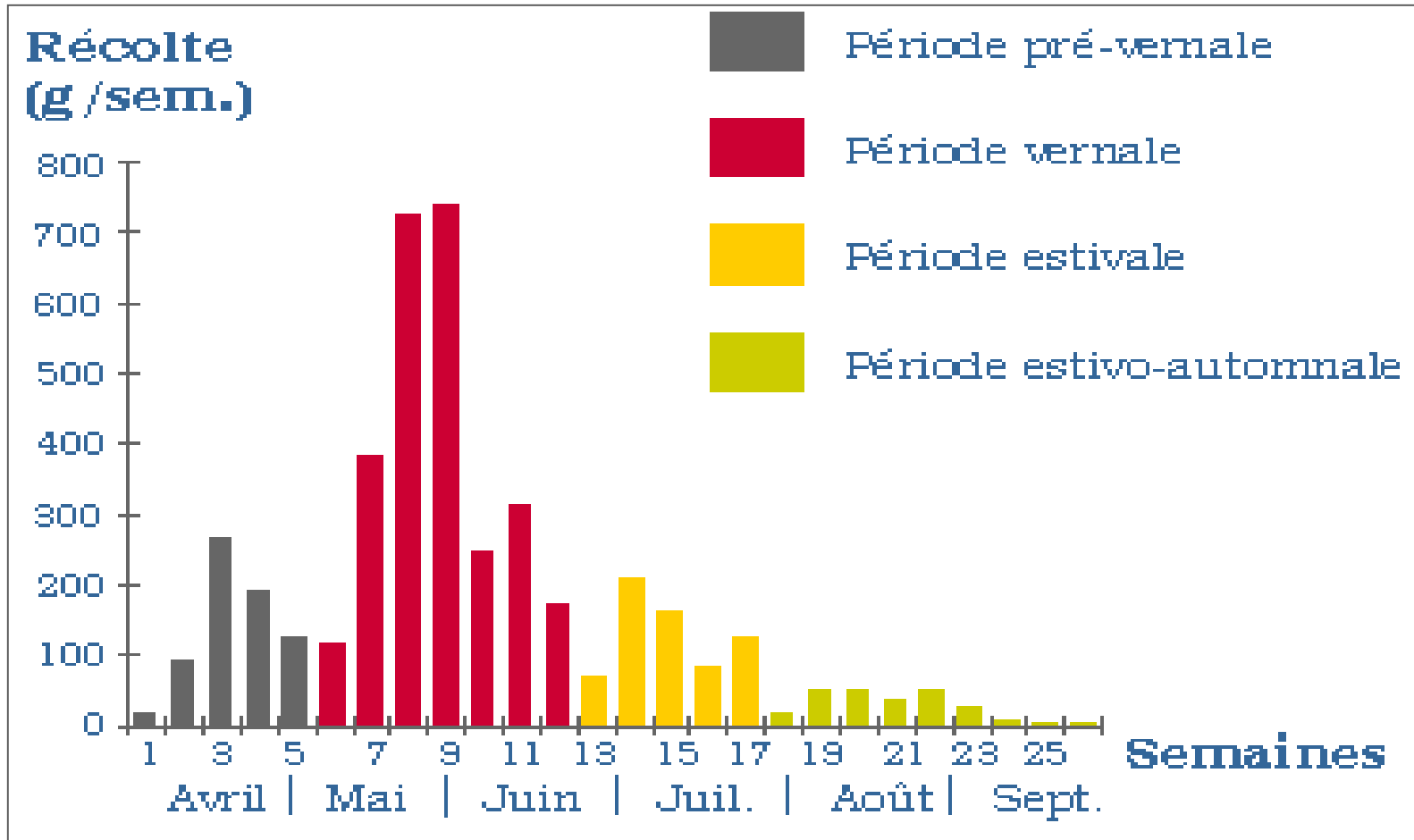
Photos
Christian GUESPIN

Abondante, diversifiée et constante



Pollens de médiocre qualité					
Espèces	P%	Espèces	P%	Espèces	P%
Sarasin	11	Saule pleureur*	15	Chardon béni des parisiens	18
Ciste*	12	Chardon penché	15	Citronnier	19
Epilobe*	12	Porcelle enracinée*	16	Châtaignier	20
Tournesol	13	Dent de Lion du Cap*	17	Lavande*	20
Myrtille	14	Cirse commun	17	Ronce	20
Maïs	15	Pois	17	Genet	20
Bruyère	15				
Pollens de qualité moyenne					
Saule	22	Coquelicot	23	Mélilot	24
Luzerne*	22	Rapistre rugueux	23	Vesce	24
Sisymbre officinal	22	Chondrille à tige de jonc*	23	Féverole	24
Ail batard*	23	Colza	24	Eucalyptus	24
Pollens de qualité au dessus de la moyenne					
Amandier	25	Poirier	26	Marronnier	27
Trèfle blanc	25	Courge	26	Ajonc d'Europe	28
Pommier	25	Framboisier	26	Phacélie (tanacetifolia)	28
				Noisetier	30
Pollens d'excellente qualité					
Vipérine faux plantain	33	Vipérine commune	35	Tilleul	45
Lupin	34	Asperge	37	Dodecatheon clevelandii	61

* indique une déficience dans un ou plusieurs acides aminés essentiels





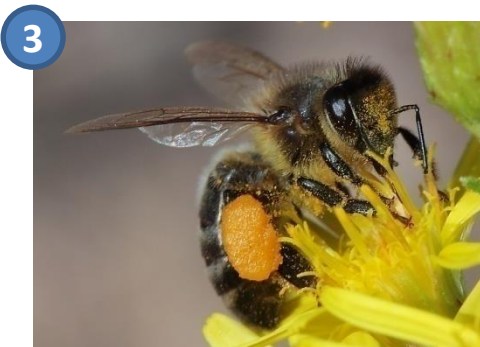
Elle commence par frotter avec ses pattes avant les anthères des fleurs.

Le pollen se décroche et son corps poilu s'en retrouve couvert.



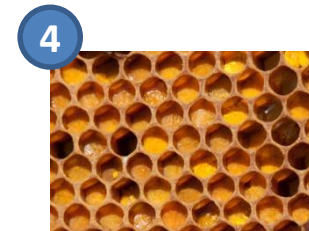
Avec sa première et sa deuxième paires de pattes, elle regroupe l'ensemble du pollen, qu'elle compacte avec un peu de nectar régurgité, puis le fait passer aux pattes postérieures.

Celles-ci sont équipées, sur leur face interne, d'une véritable brosse à pollen nommée scopa et constituée de poils qui réceptionnent



Il est transporté en grande partie sous forme de pelotes logées dans la « corbeille » au niveau du métatarse de ses pattes antérieures.

Elle accumule des charges d'environ 15mg (7mg/pelote).



Stockage dans les alvéoles



Le pain d'abeilles est le pollen stocké puis tassé dans les alvéoles par les abeilles.

Ce pollen a subi une fermentation lactique analogue à un ensilage et possède de ce fait une valeur nutritive plus élevée que le pollen frais récolté par l'apiculteur.

Plus les rentrées de pollen sont de couleurs variées, plus le pain d'abeilles est riche.

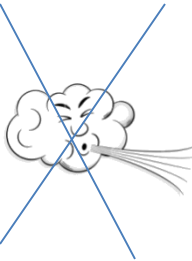


Promouvoir la disponibilité alimentaire pour un rucher sédentaire



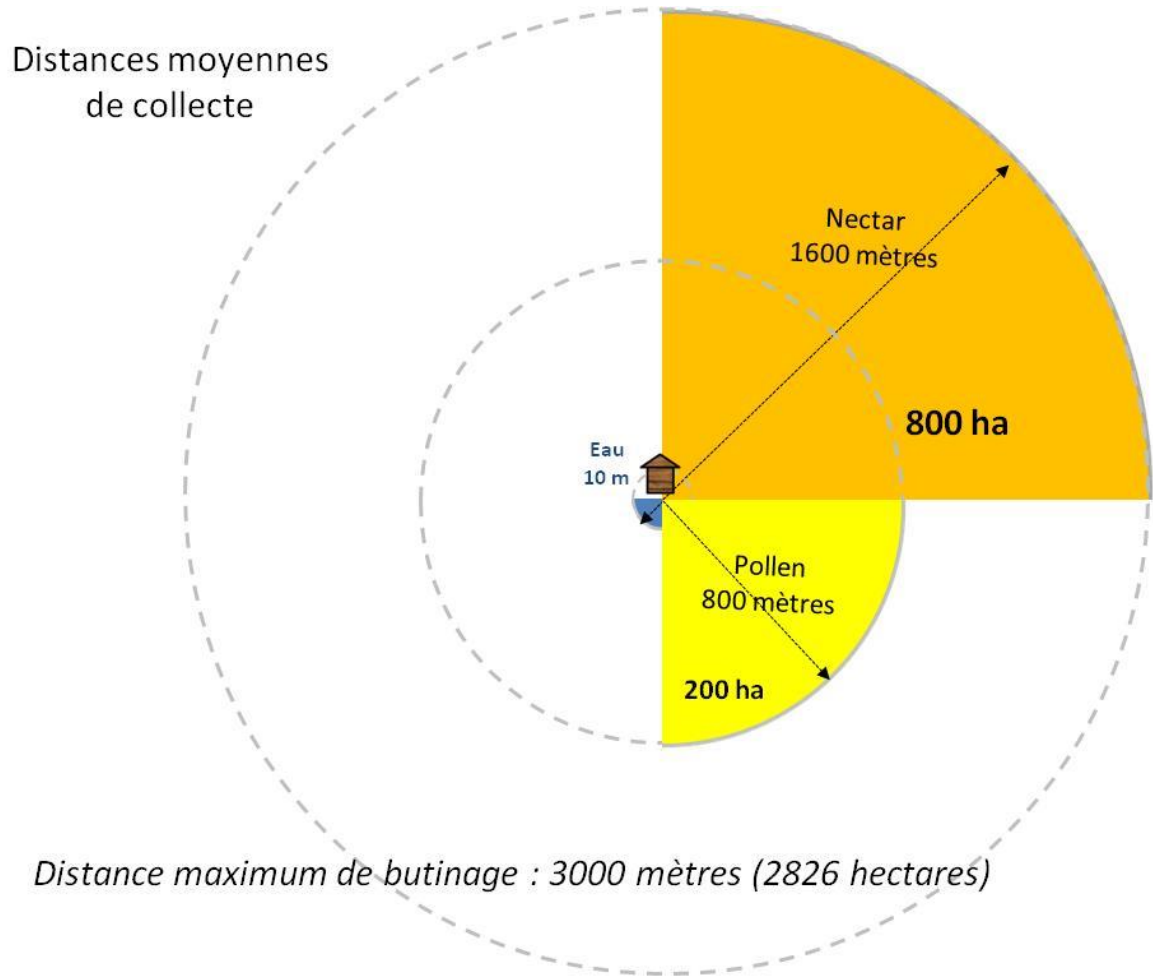


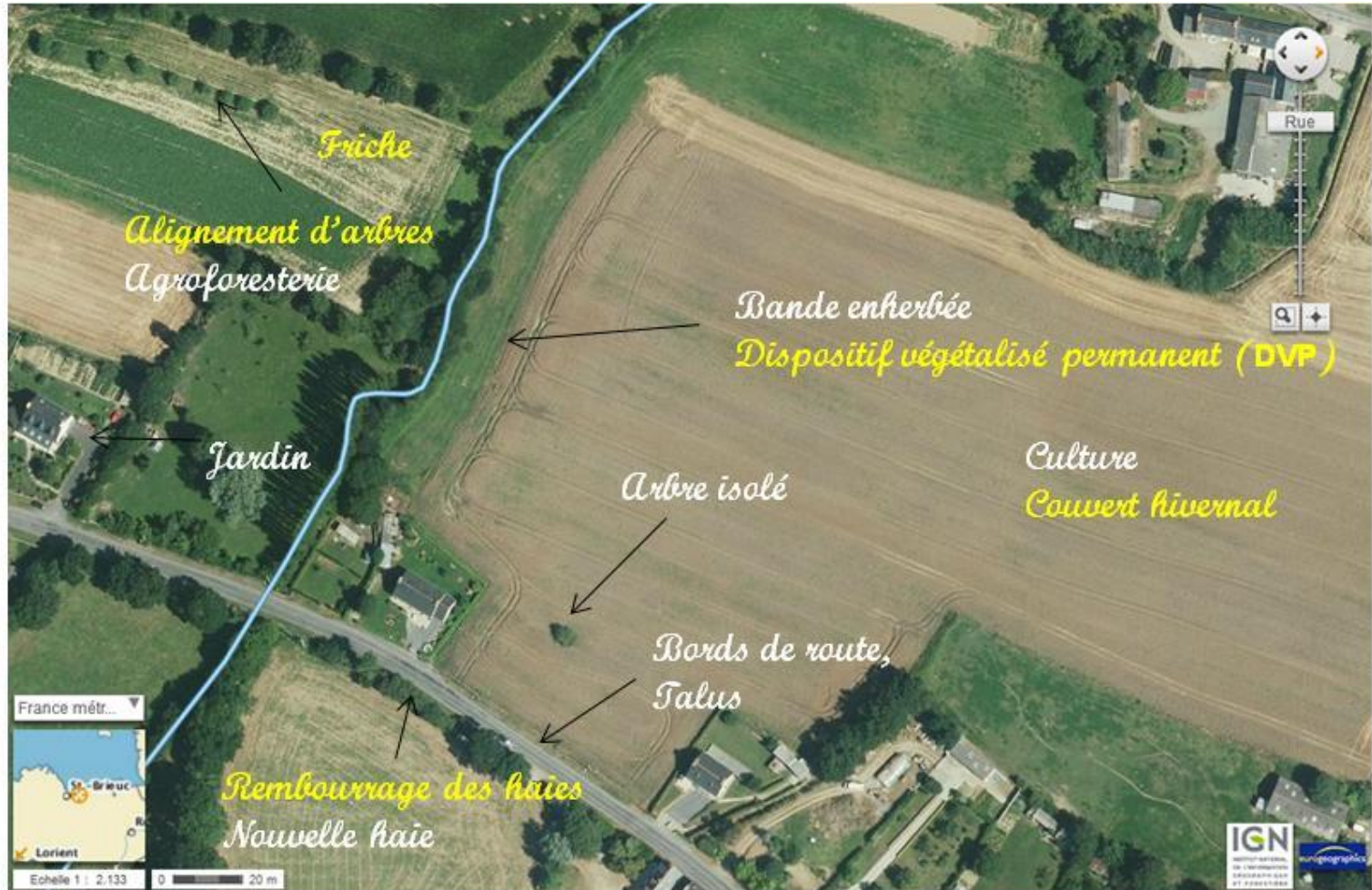
La distance, c'est de l'énergie



Dans un périmètre immédiat, la ressource alimentaire du territoire doit assurer :

- 🐝 Le démarrage des colonies
- 🐝 La production de miel
- 🐝 La constitution des réserves hivernales





Libellé en jaune
= priorités



Sur les 4000 plantes indigènes recensées en France, entre **450 et 500 espèces** sont dites mellifères.

Toutes ne peuvent pas être butinées par les abeilles, car la morphologie de la fleur doit s'y prêter.

Il faut que l'abeille puisse atteindre le nectar ou le pollen.



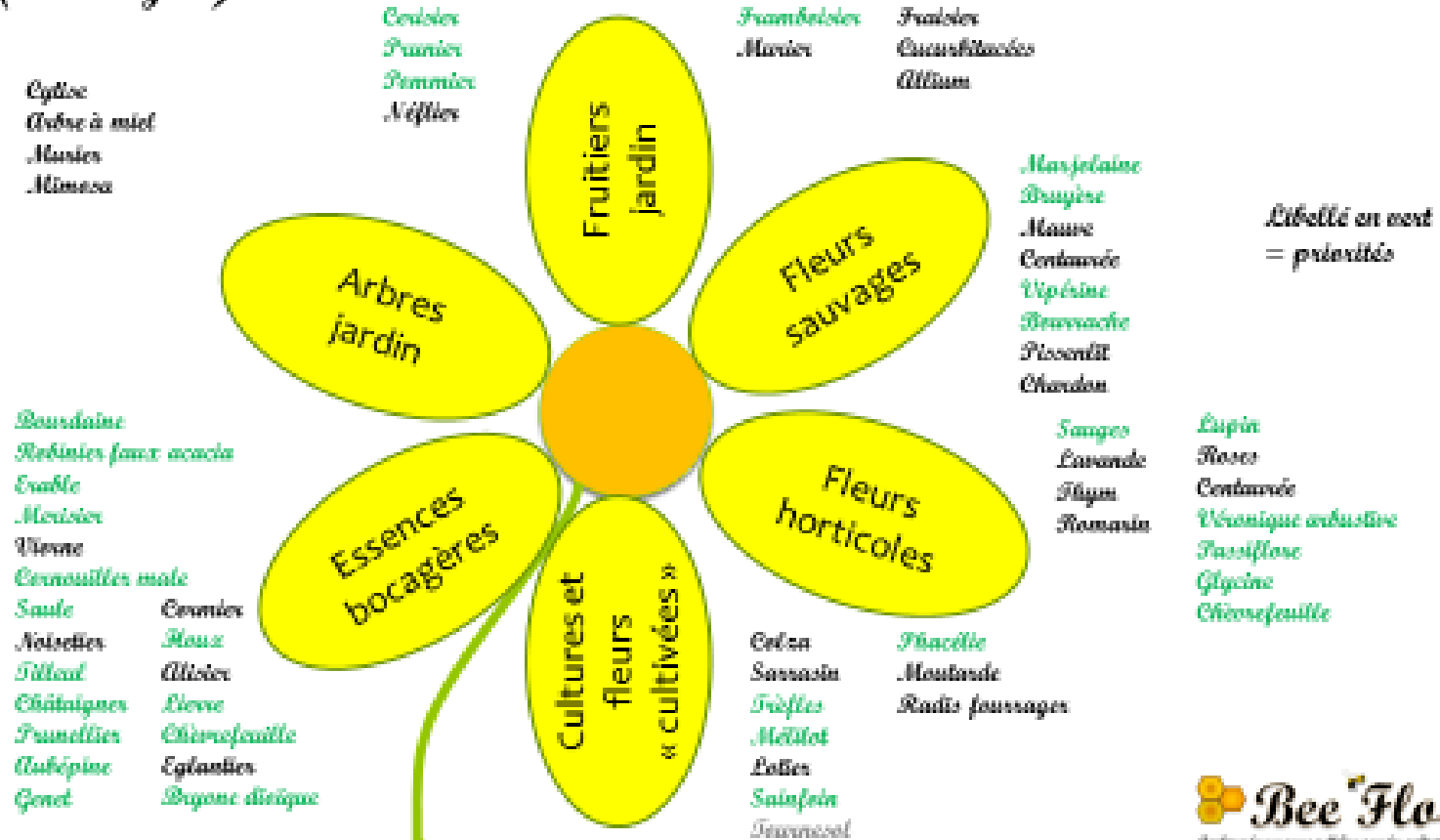
J	F	M	A	M	J	J	A	S	O	N	D
			Colza				Sarrasin				
			Prairie temporaire avec légumineuses								
		Prairie permanente avec flore spontanée et bande enherbée (pissenlit, cardamine, plantains...)									
			Culture mellifère, jachère apicole								
								CIPAN*			
			Bord de champs, de routes, lisière, friche								
	Alignement d'arbres, haie, arbre isolé, bosquet et forêt							Lierre			
			Verger								
Jardin (plantes horticoles)											

 Possibilité d'influer

* Couvert Intermédiaire Piège A Nitrate = Couvert hivernal



Fleurs mellifères pour l'abeille domestique (Bretagne)





Haie ornementale



Haie bocagère



Une quinzaine d'essences intéressantes
en Bretagne



Crédit photo : Bee Flora



Crédit photo : Bee'Flora®