

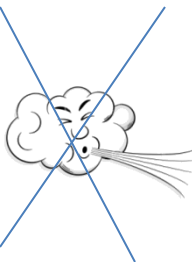


Promouvoir la disponibilité alimentaire pour un rucher sédentaire



Crédit photo : Bee'Flora®

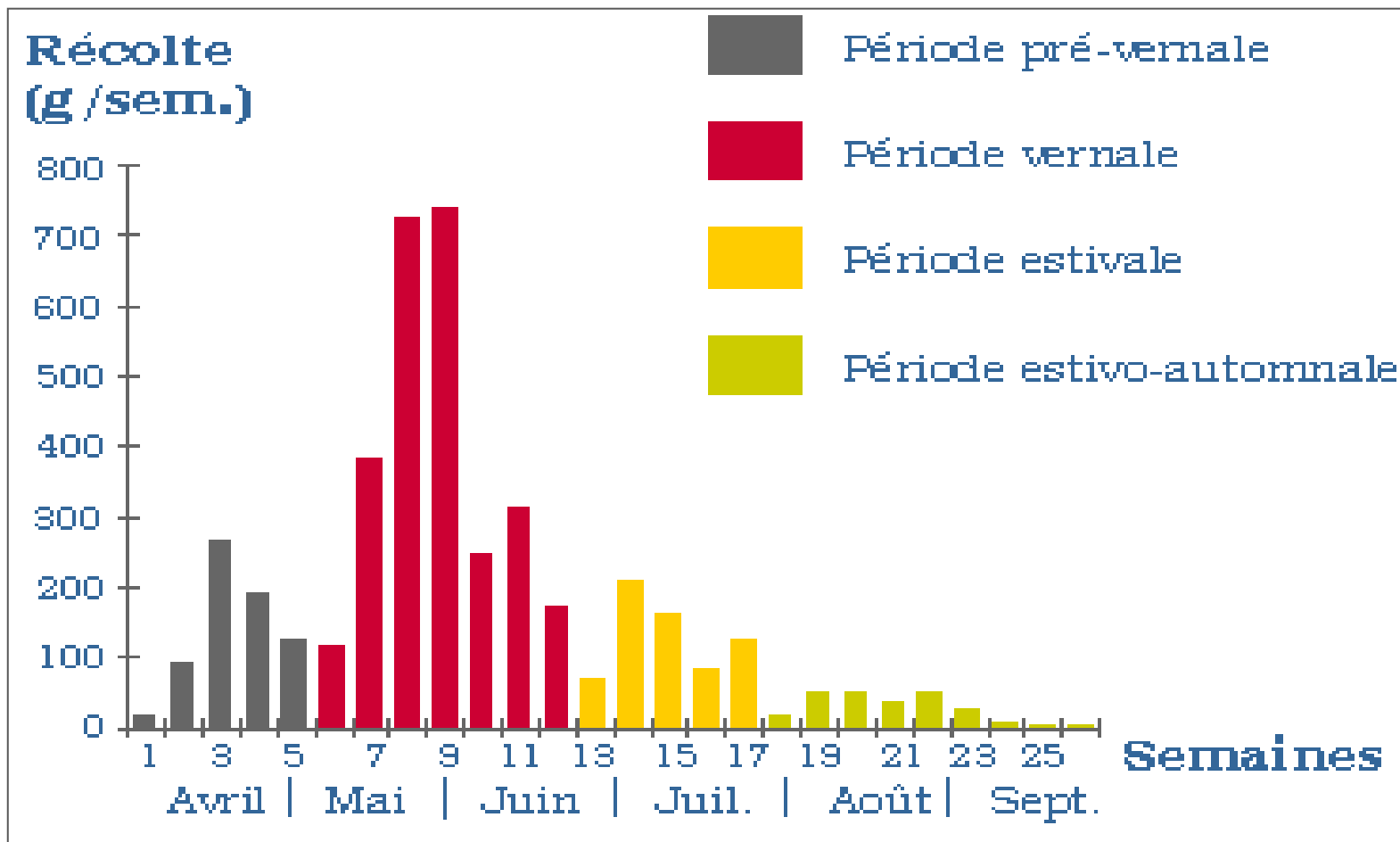
Installation d'un rucher



Dans un périmètre immédiat, la ressource alimentaire du territoire doit assurer :

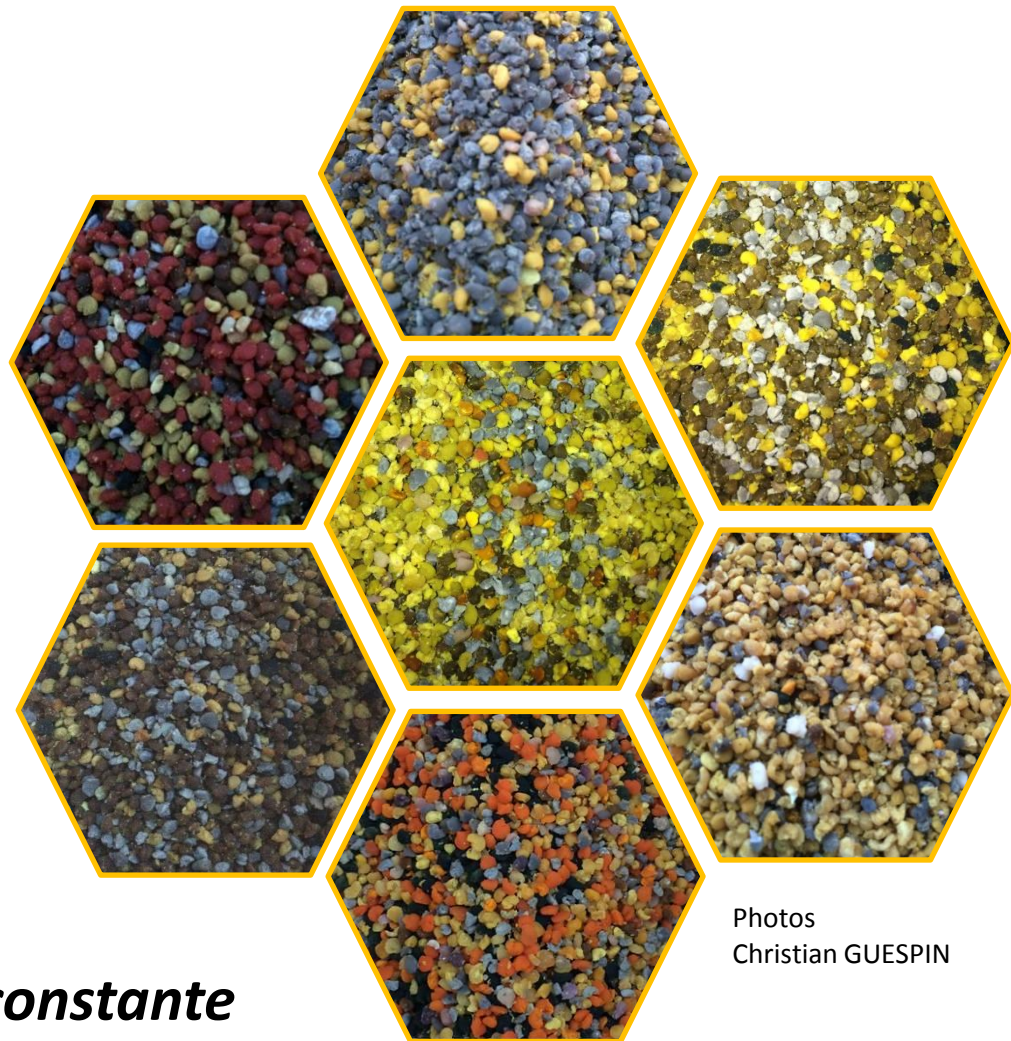
- 🐝 Le démarrage des colonies
- 🐝 La production de miel
- 🐝 La constitution des réserves hivernales

Les besoins en pollen selon le cycle biologique



Pour une colonie :
entre 20 et 30 kg par an.

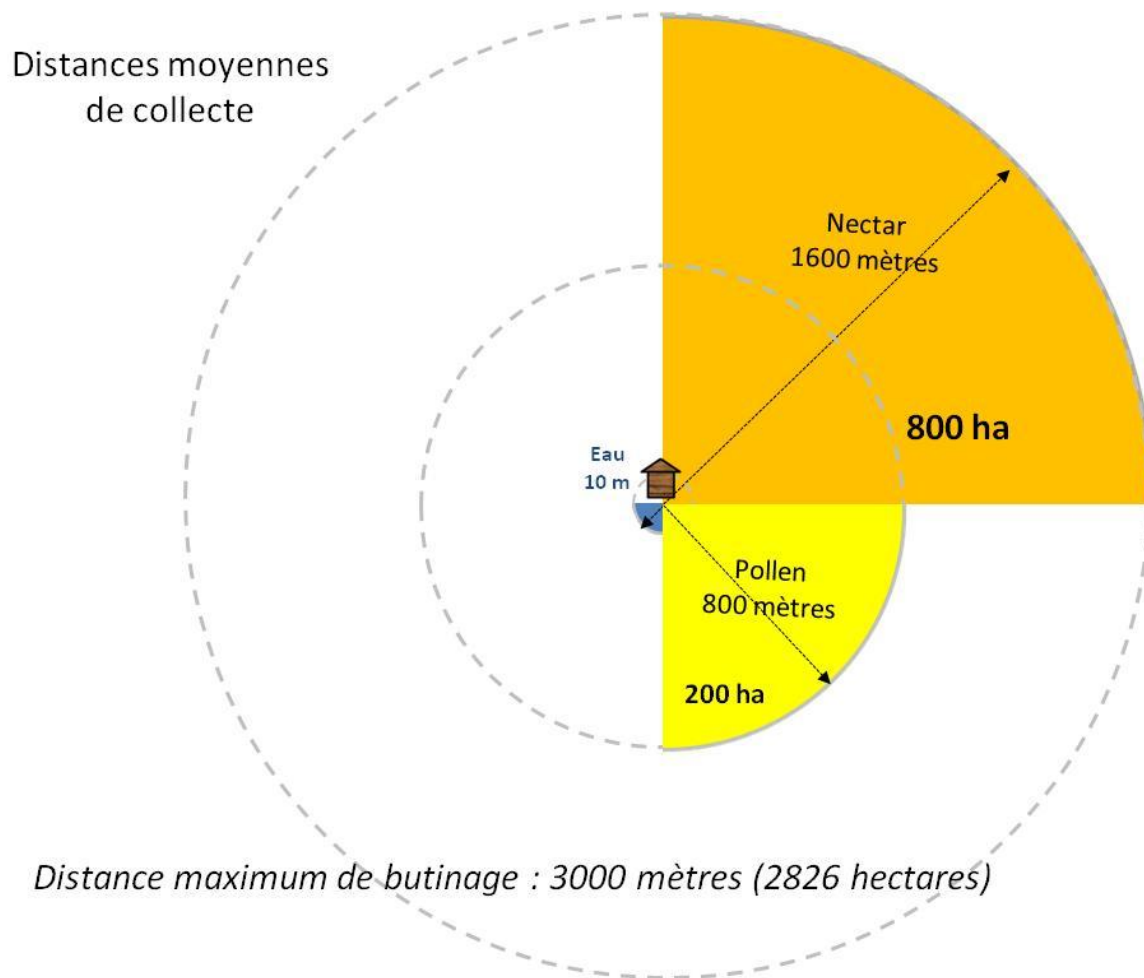
Le pollen est composé de
5 à 60% de protéines.



Photos
Christian GUESPIN

Abondante, diversifiée et constante

Privilégier les ressources de proximité

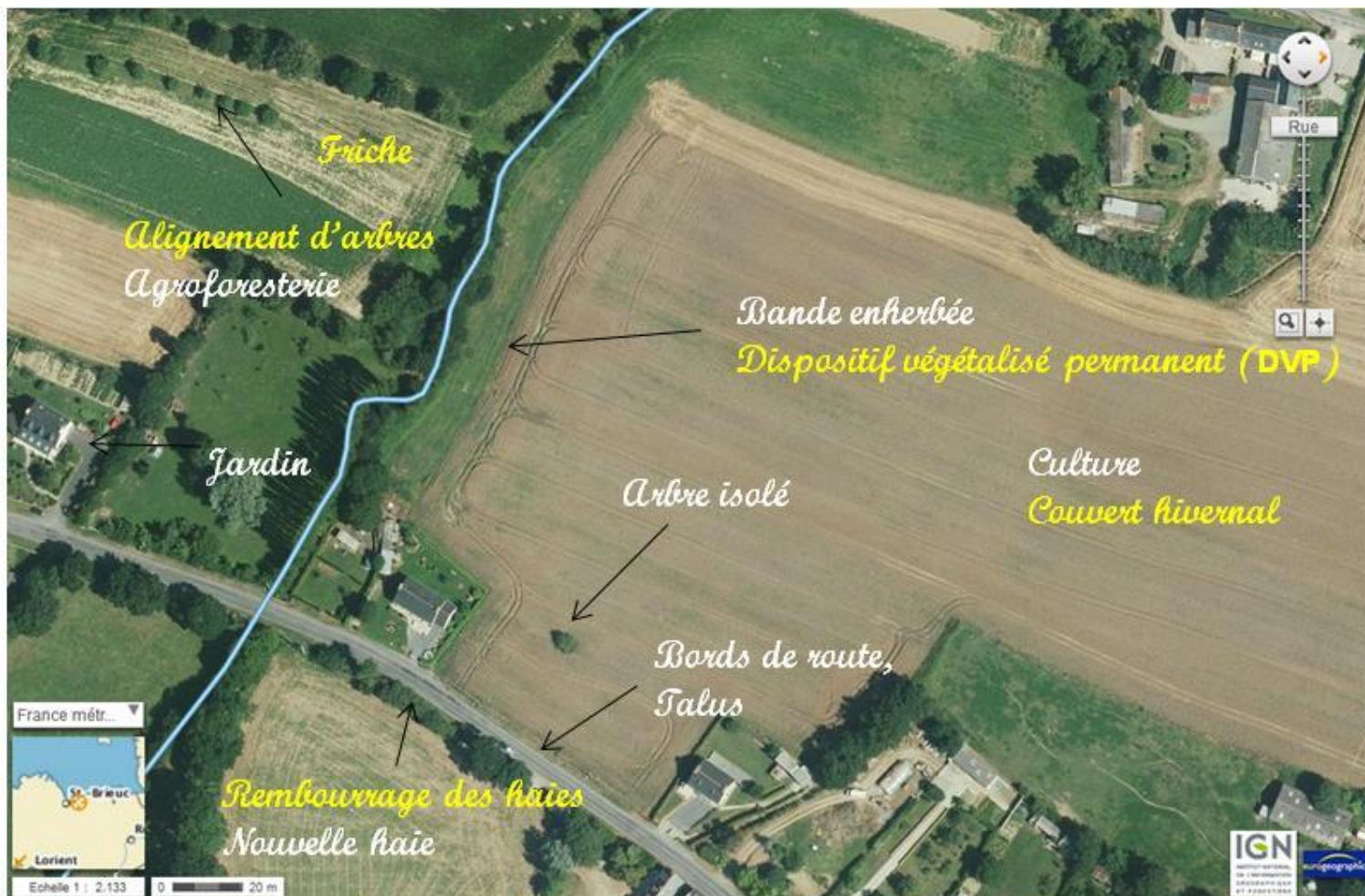


Etudier l'environnement du rucher



La distance, c'est de l'énergie

Les ressources potentielles



Libellé en jaune
= priorités

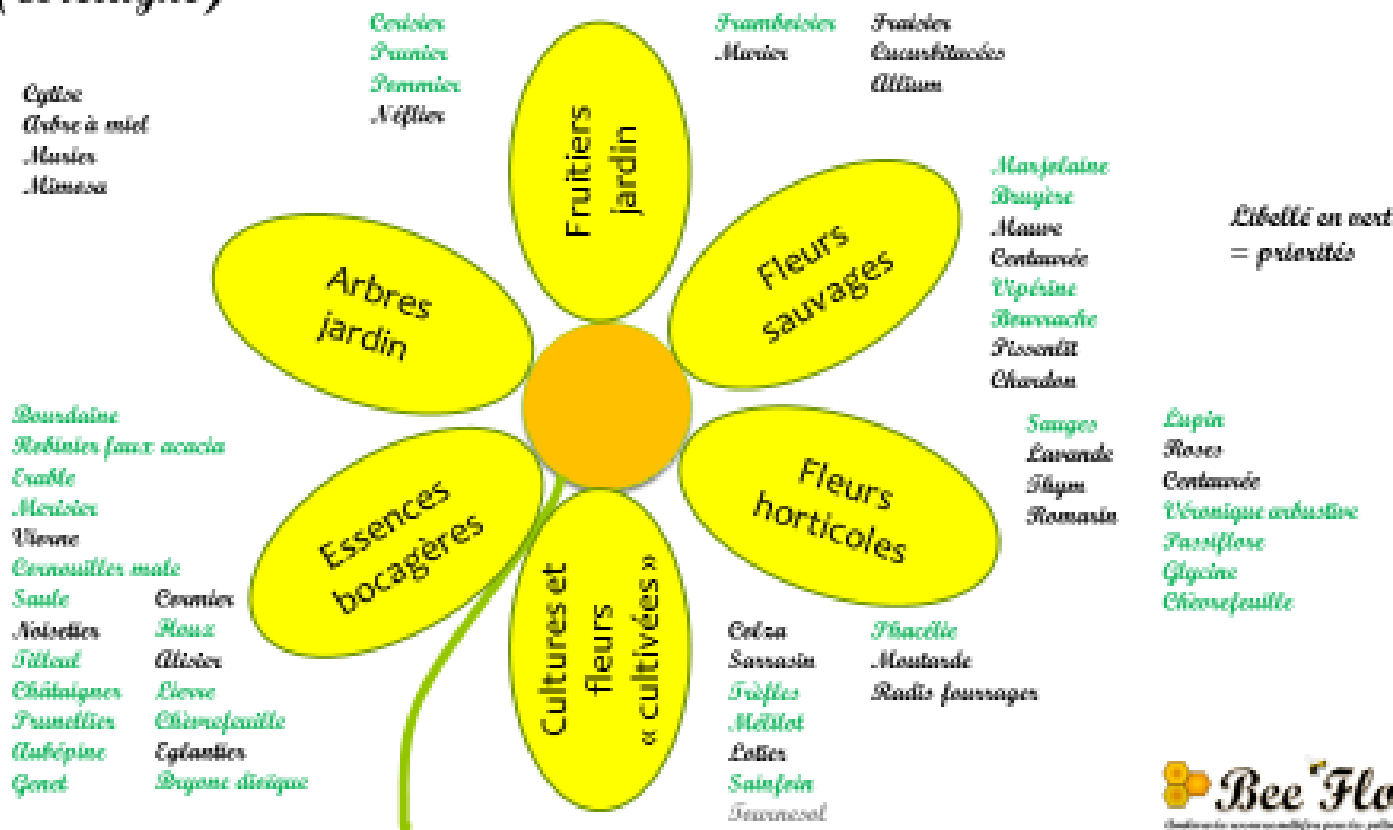
Le calendrier des ressources

J	F	M	A	M	J	J	A	S	O	N	D
			Colza				Sarrasin				
			Prairie temporaire avec légumineuses								
		Prairie permanente avec flore spontanée et bande enherbée (pissenlit, cardamine, plantains...)									
			Culture mellifère, jachère apicole								
								CIPAN*			
			Bord de champs, de routes, lisière, friche								
	Alignement d'arbres, haie, arbre isolé, bosquet et forêt							Lierre			
			Verger								
Jardin (plantes horticoles)											

 Possibilité d'influer

* Couvert Intermédiaire Piège A Nitrate = Couvert hivernal

Fleurs mellifères pour l'abeille domestique (Bretagne)



Les haies : Leur qualité

Haie ornementale



Particuliers
Collectivités
Bâtiments agricoles

Haie bocagère



Agriculteurs
Breizh bocage
Collectivités

Une quinzaine d'essences intéressantes
en Bretagne

Bande fleurie - septembre



Couvert hivernal - octobre



Bonne saison apicole